

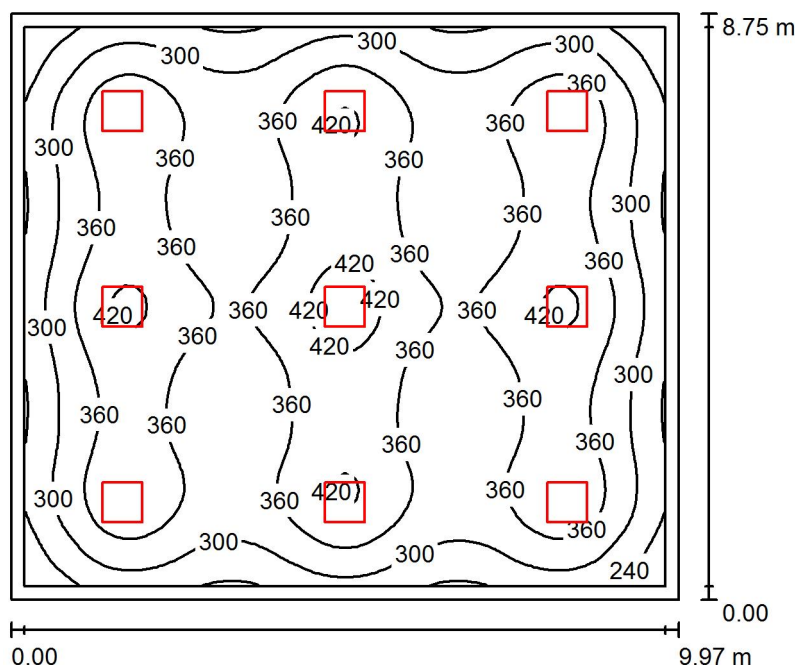
## Projekt 1

Zlecający::  
Prowadzący: :

Data: 20.09.2017  
Edytor:

Edytor  
Telefon  
faks  
e-Mail

## 18 / Podsumowanie



Wysokość pomieszczenia: 3.210 m, Wysokość montażu: 3.210 m,  
Współczynnik konserwacji: 0.80

Wartości Lux, Skala 1:113

Powierzchnia	$\rho$ [%]	$E_m$ [lx]	$E_{min}$ [lx]	$E_{max}$ [lx]	$E_{min} / E_m$
Płaszczyzna pracy	/	343	180	451	0.527
Podłoga	20	301	161	372	0.533
Sufit	70	61	43	67	0.709
Ściany (4)	50	129	51	205	/

**Płaszczyzna pracy:**

Wysokość: 0.850 m  
Siatka: 64 x 64 Punkty  
Margines: 0.200 m

**UGR**

Lewa ściana 17  
Dolna ściana 17  
(CIE, SHR = 0.25.)

Wzdłuż- W poprzek do osi oświetlenia

18  
17

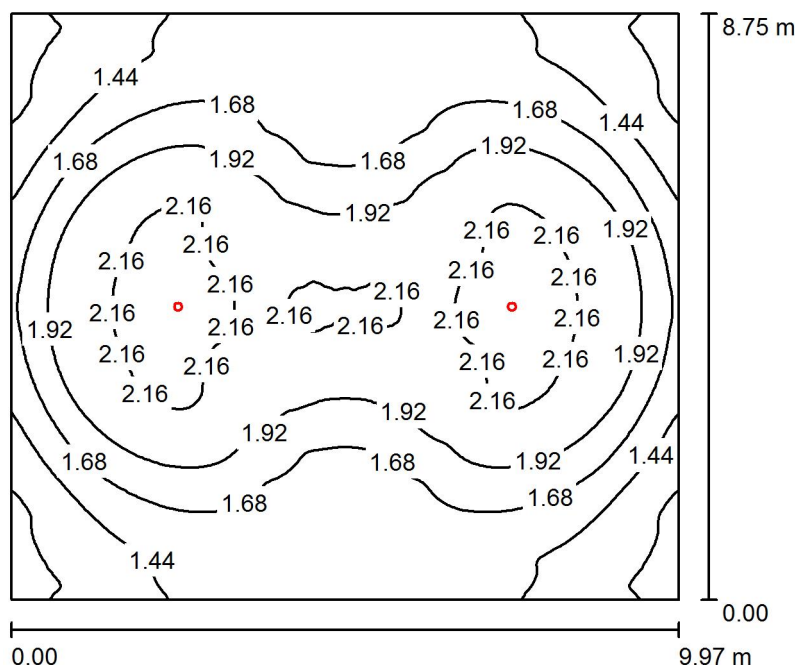
**Wykaz opraw**

Nr.	Ilość	Etykieta (Czynnik korekcyjny)	$\Phi$ (Oprawa) [lm]	$\Phi$ (Lampy) [lm]	P [W]
1	9	OMS s.r.o. AD-FREYN II SS1 31W 4250lm 4000K 80Ra (1.000)	4250	4250	31.0
W sumie:			38250	38250	279.0

Specyfikacja mocy przyłączeniowej:  $3.20 \text{ W/m}^2 = 0.93 \text{ W/m}^2/100 \text{ lx}$  (Powierzchnia podstawowa:  $87.28 \text{ m}^2$ )

Edytor  
Telefon  
faks  
e-Mail

## 18aw / Podsumowanie



Wysokość pomieszczenia: 3.210 m, Wysokość montażu: 3.210 m,  
Współczynnik konserwacji: 0.80

Wartości Lux, Skala 1:113

Powierzchnia	$\rho$ [%]	$E_m$ [lx]	$E_{min}$ [lx]	$E_{max}$ [lx]	$E_{min} / E_m$
Płaszczyzna pracy	/	1.77	1.14	2.33	0.643
Podłoga	0	1.77	1.14	2.33	0.643
Sufit	0	0.00	0.00	0.00	0.000
Ściany (4)	0	2.03	0.00	12	/

**Płaszczyzna pracy:**

Wysokość: 0.000 m  
Siatka: 128 x 128 Punkty  
Margines: 0.000 m

**UGR**

Lewa ściana >30  
Dolna ściana >30  
(CIE, SHR = 0.25.)

Wzdłuż-

W poprzek

do osi oświetlenia

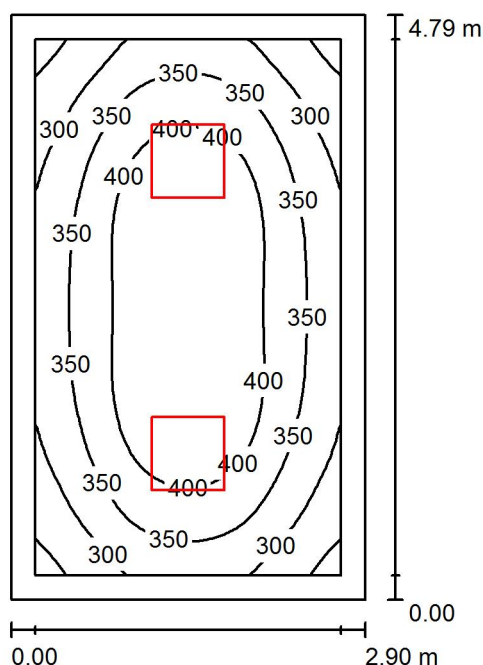
**Wykaz opraw**

Nr.	Ilość	Etykieta (Czynnik korekcyjny)	$\Phi$ (Oprawa) [lm]	$\Phi$ (Lampy) [lm]	P [W]
1	2	AWEX LVNO/3/SA LVNO/3/SA (1.000)	249	249	4.7
W sumie:			498	498	9.4

Specyfikacja mocy przyłączeniowej:  $0.11 \text{ W/m}^2 = 6.10 \text{ W/m}^2 / 100 \text{ lx}$  (Powierzchnia podstawowa:  $87.28 \text{ m}^2$ )

Edytor  
Telefon  
faks  
e-Mail

## 17 / Podsumowanie



Wysokość pomieszczenia: 3.210 m, Wysokość montażu: 3.210 m,  
Współczynnik konserwacji: 0.80

Wartości Lux, Skala 1:62

Powierzchnia	$\rho$ [%]	$E_m$ [lx]	$E_{min}$ [lx]	$E_{max}$ [lx]	$E_{min} / E_m$
Płaszczyzna pracy	/	362	231	445	0.639
Podłoga	20	263	178	322	0.674
Sufit	70	63	47	71	0.755
Ściany (4)	50	145	49	278	/

**Płaszczyzna pracy:**

Wysokość: 0.850 m  
Siatka: 32 x 32 Punkty  
Margines: 0.200 m

**UGR**

Lewa ściana 15  
Dolna ściana 15  
(CIE, SHR = 0.25.)

Wzdłuż-

W poprzek

do osi oświetlenia

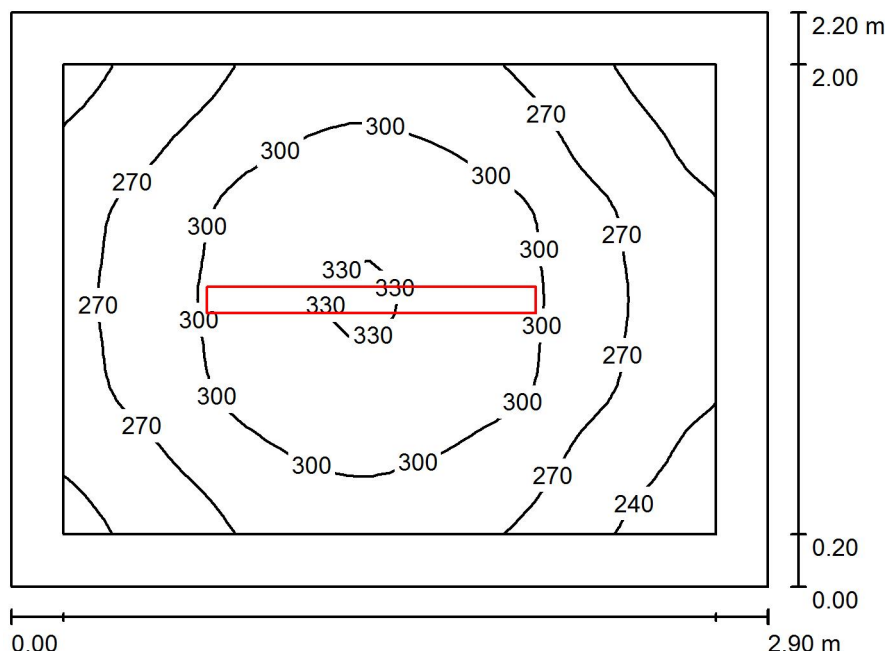
**Wykaz opraw**

Nr.	Ilość	Etykieta (Czynnik korekcyjny)	$\Phi$ (Oprawa) [lm]	$\Phi$ (Lampy) [lm]	P [W]
1	2	OMS s.r.o. AD-FREYN II SS1 31W 4250lm 4000K 80Ra (1.000)	4250	4250	31.0
W sumie:			8500	8500	62.0

Specyfikacja mocy przyłączeniowej:  $4.46 \text{ W/m}^2 = 1.23 \text{ W/m}^2/100 \text{ lx}$  (Powierzchnia podstawowa:  $13.89 \text{ m}^2$ )

Edytor  
Telefon  
faks  
e-Mail

## 16 / Podsumowanie



Wysokość pomieszczenia: 3.210 m, Wysokość montażu: 3.210 m,  
Współczynnik konserwacji: 0.80

Wartości Lux, Skala 1:29

Powierzchnia	$\rho$ [%]	$E_m$ [lx]	$E_{min}$ [lx]	$E_{max}$ [lx]	$E_{min} / E_m$
Płaszczyzna pracy	/	284	218	333	0.766
Podłoga	20	182	145	209	0.796
Sufit	70	212	88	1437	0.416
Ściany (4)	50	210	85	521	/

**Płaszczyzna pracy:**

Wysokość: 0.850 m  
Siatka: 32 x 32 Punkty  
Margines: 0.200 m

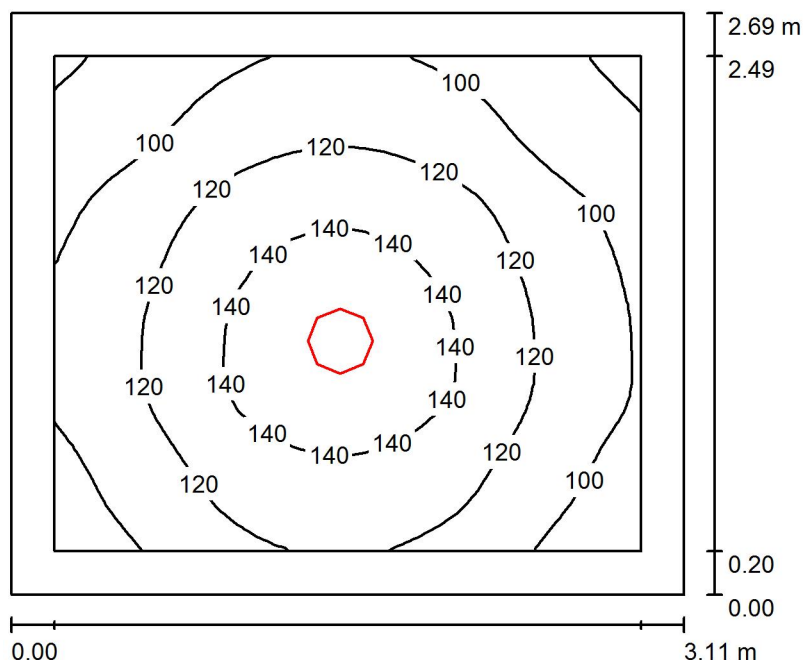
**Wykaz opraw**

Nr.	Ilość	Etykieta (Czynnik korekcyjny)	$\Phi$ (Oprawa) [lm]	$\Phi$ (Lampy) [lm]	P [W]
1	1	OMS s.r.o. UX-TDO II ECO LED M OPAL 43W 6000lm 4000K 80Ra (1.000)	6000	6000	43.0
W sumie:			6000	6000	43.0

Specyfikacja mocy przyłączeniowej:  $6.74 \text{ W/m}^2 = 2.37 \text{ W/m}^2/100 \text{ lx}$  (Powierzchnia podstawowa:  $6.38 \text{ m}^2$ )

Edytor  
Telefon  
faks  
e-Mail

## 11 / Podsumowanie



Wysokość pomieszczenia: 3.210 m, Wysokość montażu: 3.210 m,  
Współczynnik konserwacji: 0.80

Wartości Lux, Skala 1:35

Powierzchnia	$\rho$ [%]	$E_m$ [lx]	$E_{min}$ [lx]	$E_{max}$ [lx]	$E_{min} / E_m$
Płaszczyzna pracy	/	117	75	154	0.639
Podłoga	20	78	55	95	0.709
Sufit	70	31	20	37	0.653
Ściany (4)	50	66	26	163	/

**Płaszczyzna pracy:**

Wysokość: 0.850 m  
Siatka: 32 x 32 Punkty  
Margines: 0.200 m

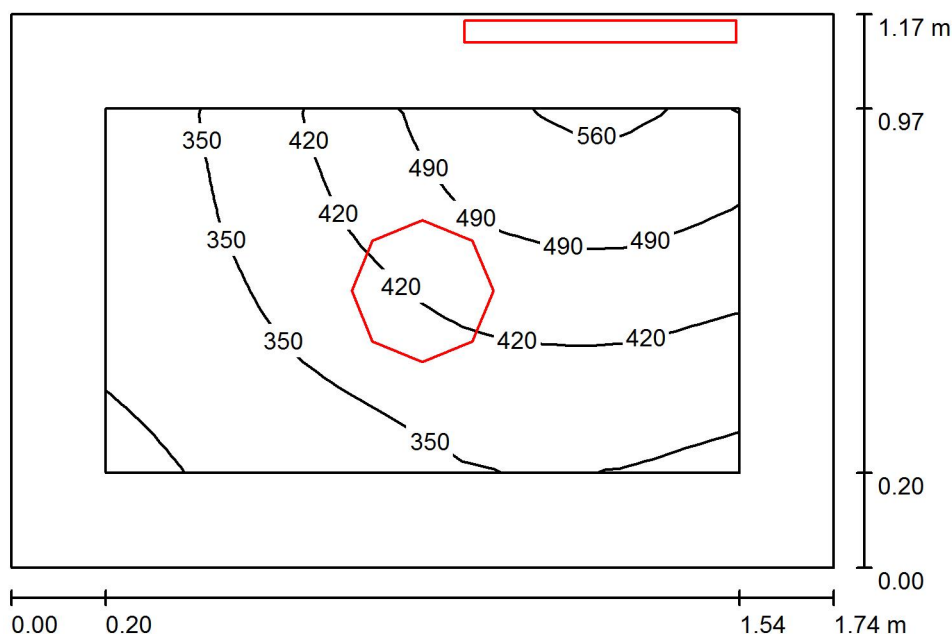
**Wykaz opraw**

Nr.	Ilość	Etykieta (Czynnik korekcyjny)	$\Phi$ (Oprawa) [lm]	$\Phi$ (Lampy) [lm]	P [W]
1	1	OMS s.r.o. PLAST B 25W 2300lm 840 (1.000)	2300	2300	25.0
W sumie:			2300	2300	25.0

Specyfikacja mocy przyłączeniowej:  $2.99 \text{ W/m}^2 = 2.54 \text{ W/m}^2/100 \text{ lx}$  (Powierzchnia podstawowa:  $8.37 \text{ m}^2$ )

Edytor  
Telefon  
faks  
e-Mail

## 12 / Podsumowanie



Wysokość pomieszczenia: 3.210 m, Współczynnik konserwacji: 0.80

Wartości Lux, Skala 1:16

Powierzchnia	$\rho$ [%]	$E_m$ [lx]	$E_{min}$ [lx]	$E_{max}$ [lx]	$E_{min} / E_m$
Płaszczyzna pracy	/	402	267	575	0.665
Podłoga	20	219	172	258	0.787
Sufit	70	149	101	175	0.679
Ściany (4)	50	265	74	9165	/

#### Płaszczyzna pracy:

Wysokość: 0.850 m  
Siatka: 16 x 16 Punkty  
Margines: 0.200 m

#### Wykaz opraw

Nr.	Ilość	Etykieta (Czynnik korekcyjny)	$\Phi$ (Oprawa) [lm]	$\Phi$ (Lampy) [lm]	P [W]
1	1	BD Lux Limit N-Z-K PMO LED 2200lm 60cm (1.000)	1320	2200	16.0
2	1	OMS s.r.o. PLAST B 25W 2300lm 840 (1.000)	2300	2300	25.0
W sumie:			3620	4500	41.0

Specyfikacja mocy przyłączeniowej:  $20.14 \text{ W/m}^2 = 5.01 \text{ W/m}^2/100 \text{ lx}$  (Powierzchnia podstawowa:  $2.04 \text{ m}^2$ )